



BEYOND SECURITY

KABA®

Врезные дверные замки стандарта DIN серии 170 и gege.ergo72

Защелка регулируемая левосторонняя/правосторонняя



Замок серии 170



Металлическая защелка с ограничителем

- > усиленная конструкция, обеспечивающая длительный срок службы
- > регулировка защелки под левую и правую двери без инструмента
- > огнестойкость класса T30 – опционально



Корпус замка, изготовленный из оцинкованного листового металла

- > высокая коррозионная стойкость
- > может использоваться в помещениях с высокой влажностью
- > установка без использования смазки
- > не портит чувствительную поверхность смазкой



Защелка с механическим приводом (WZ)

- > защелка открывается поворотом ключа – без использования ручки
- > для дверной фурнитуры с круглой или обычной ручкой снаружи



3 распорные втулки между корпусом и крышкой

- > увеличивают надежность
- > расположение непосредственно вокруг отверстия под ручку предотвращает деформацию при установке комплектов розеток

Дверные замки серии 170 стандарта DIN Металлические защелка, толкатель и ригель

Область применения:

- Для дверей внутри помещений весом до 40 кг

Технические данные

- требования EN 12209, категория применения 3
- толщина корпуса замка 12+1 мм
- удаление ключевого отверстия (backset) 55 мм
- поверхность корпуса и крышки замка оцинкованная ELO
- 2-ходовой ригель для моделей BB, WZ и PZ; 1-ходовой ригель для модели WC
- защелка регулируется под левую или правую дверь без специальных инструментов

Доступные лицевые планки для замка:

- 235 x 20 x 3 (Стандартный комплект)
- 235 x 18 x 3 (Опционально)

Типы замков

- **BB** - стандартный ключ
- **PZ** - европрофильный цилиндр без механического привода защелки
- **WZ** - только металлическая защелка, европрофильный цилиндр с механическим приводом защелки, огнестойкость 30 минут опционально
- **WC** - двери для туалета и санузла

Артикулы и схемы

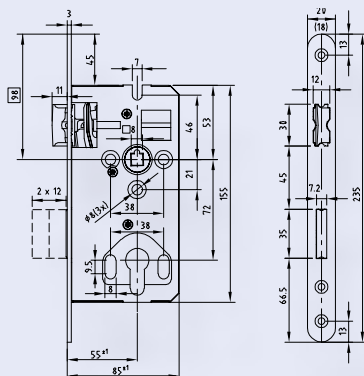
Артикулы серии 170

Лицевая планка замка 235 x 20 x 3 мм

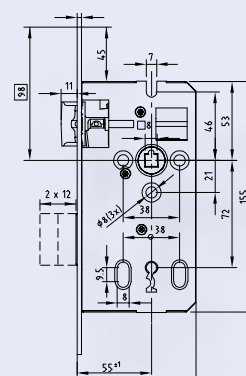
- 170.BB.R55.72.8.DS.235.20.3
- 170.PZ.R55.72.8.DS.235.20.3
- 170.WZ.R55.72.8.DS.235.20.3
- 170.WC.R55.78.8.DS.235.20.3

Лицевая планка 235 x 18 x 3 мм (опционально)

- 170.BB.R55.72.8.DS.235.18.3
- 170.PZ.R55.72.8.DS.235.18.3
- 170.WZ.R55.72.8.DS.235.18.3
- 170.WC.R55.78.8.DS.235.18.3



Тип PZ/WZ для европрофильных цилиндров

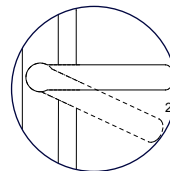


Тип BB для бордочковых ключей



Пластиковая защелка с ограничителем

- > тихое защелкивание в запорной планке
- > больше удобства благодаря пониженному шуму
- > меньший износ защелки



Ход ручки 25°

- > обеспечивает простоту открывания по сравнению с другими замками



Пластиковый зажимный толкатель

- > полностью компенсирует люфт между шпинделем и толкателем
- > конструкция защищена законом об авторских правах



Стандартный ключ общей длиной 80 мм

- > на 5 мм длиннее аналогичных ключей
- > даже двери большей толщины открываются легко

Дверной замок серии **gege.ergo72** стандарта DIN

Пластиковая защелка и толкатель, металлический ригель

Область применения:

- Для дверей внутри помещений весом до 40 кг

Технические данные

- требования EN 12209, категория применения 2
- толщина корпуса замка 12+1 мм
- удаление ключевого отверстия (backset) 55 мм
- поверхность корпуса и крышки замка оцинкованная ELO
- 2-ходовой ригель для моделей BB и PZ; 1-ходовой язычок для модели WC
- защелка регулируется под левую или правую дверь без специальных инструментов

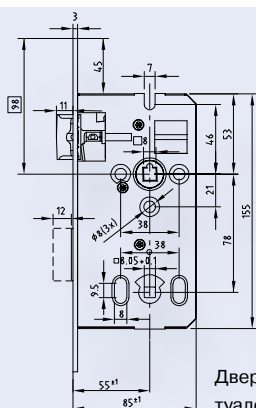
Доступные лицевые планки для замка:

- 235 x 20 x 3 (Стандартный комплект)
- 235 x 18 x 3 (Опционально)

Типы замков

- **BB** - стандартный ключ
- **PZ** - европрофильный цилиндр без механического привода защелки
- **WC** - двери для туалета и санузла

СХЕМЫ И АРТИКУЛЫ



Модели

Межосевое
расстояние
Шпиндель

Модели	BB	PZ/WZ	WC
Межосевое расстояние	72	72	78
Шпиндель	8.0	8.0	8.0

- > Удаление ключевого отверстия (backset) H 55
- > Ширина корпуса E 85
- > Лицевая планка 235 x 20 (18) x 3

Двери типа WC для
туалета и санузла

Артикулы серии **gege.ergo72**

Лицевая планка 235 x 20 x 3 мм

- **gege.ergo72.BB.R55.72.8.DS.235.20.3**
- **gege.ergo72.PZ.R55.72.8.DS.235.20.3**
- не доступно в версии WZ
- **gege.ergo72.WC.R55.78.8.DS.235.20.3**

Лицевая планка 235 x 18 x 3 мм (опционально)

- **gege.ergo72.BB.R55.72.8.DS.235.18.3**
- **gege.ergo72.PZ.R55.72.8.DS.235.18.3**
- не доступно в версии WZ
- **gege.ergo72.WC.R55.78.8.DS.235.18.3**

Авторизованный дилер



Certified Management System
ISO 9001:Reg No. Q1530367
Technical changes reserved.



BEYOND SECURITY

Kaba GmbH

Ulrich-Bremi-Strasse 2
A-3130 Herzogenburg
Austria
Tel. : +43 2782 808*0
Fax : +43 2782 808 5505
www.kaba.com

Представительство Kaba в России

127015, Россия, Москва
Ул. Большая Новодмитровская, д. 23, стр 1
Телефон + 7 495 279 9021
Факс + 7 495 279 9021
E-mail: info.ru@kaba.com