

# Доводчик DORMA BTS65

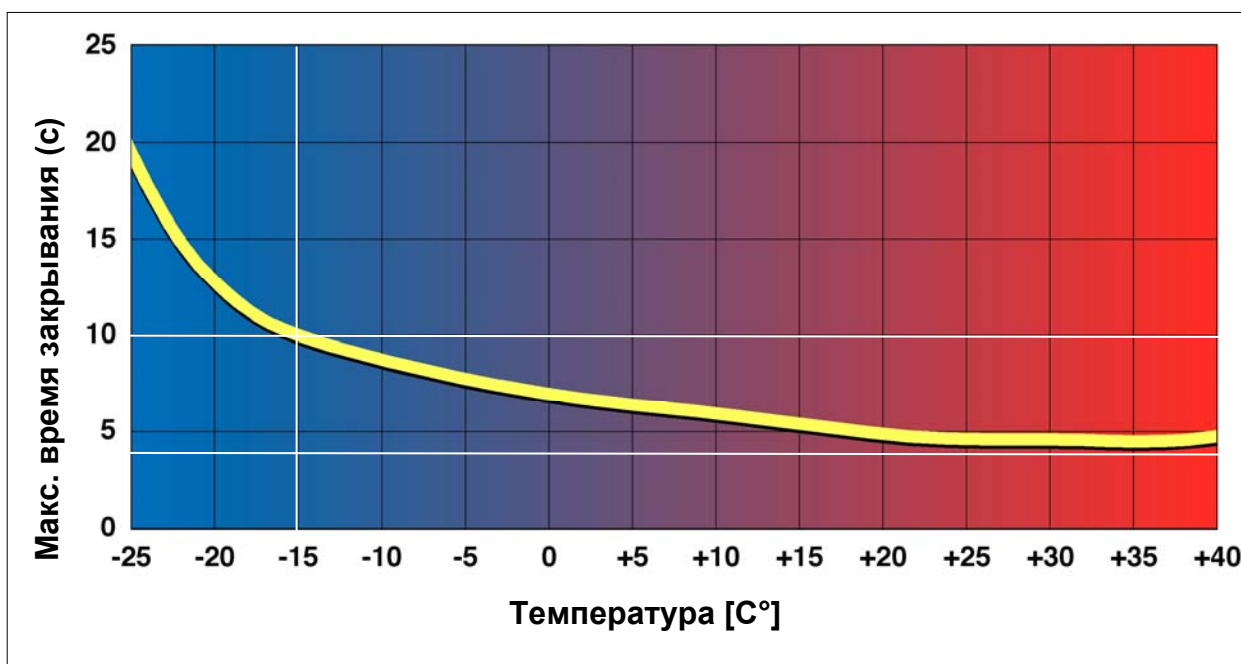
## Инструкция по эксплуатации

Пожалуйста, внимательно ознакомьтесь с инструкцией перед установкой и эксплуатацией изделия.

### Условия эксплуатации и хранения

Доводчик **DORMA BTS65** предназначен для плавного закрывания дверей маятникового типа.

Допустимая температура окружающего воздуха при эксплуатации от  $-15^{\circ}$  до  $+40^{\circ}\text{C}$ .  
Температура хранения от  $-25^{\circ}$  до  $+50^{\circ}\text{C}$ .



**Рис. 1.** Зависимость максимального времени закрывания двери от температуры окружающего воздуха согласно EN1154.

### Комплектация

Доводчик **DORMA BTS 65** поставляется с усилием **EN3** и **EN4**;

Каждый из вариантов в свою очередь может иметь опцию фиксации двери в открытом положении (**ФОП**) на  $90^{\circ}$  или не иметь её.

В зависимости от номера заказа на доводчике может быть предварительно установлен стандартный шпindel высотой 3 мм.

Номера заказа всех возможных вариантов комплектации перечислены в **Табл. 1**.

**Табл. 1. Различные варианты исполнения и комплектации DORMA BTS65**

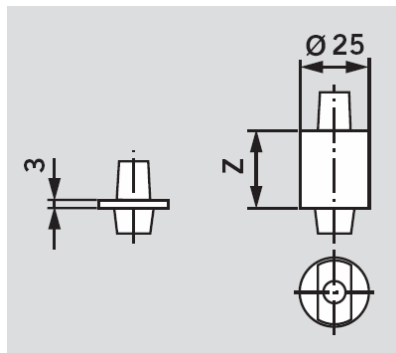
<b>BTS 65 с цементной коробкой с предварительно установленным шпинделем.</b>			
EN 3	Номер для заказа	EN 4	Номер для заказа
Без ФОП	25030101	Без ФОП	25040101
ФОП 90°	25130101	ФОП 90°	25140101

<b>BTS 65 с цементной коробкой без шпинделя.</b>			
EN 3	Номер для заказа	EN 4	Номер для заказа
Без ФОП	25030100	Без ФОП	25040100
ФОП 90°	25130100	ФОП 90°	25140100

Комплектация каждого варианта содержит:

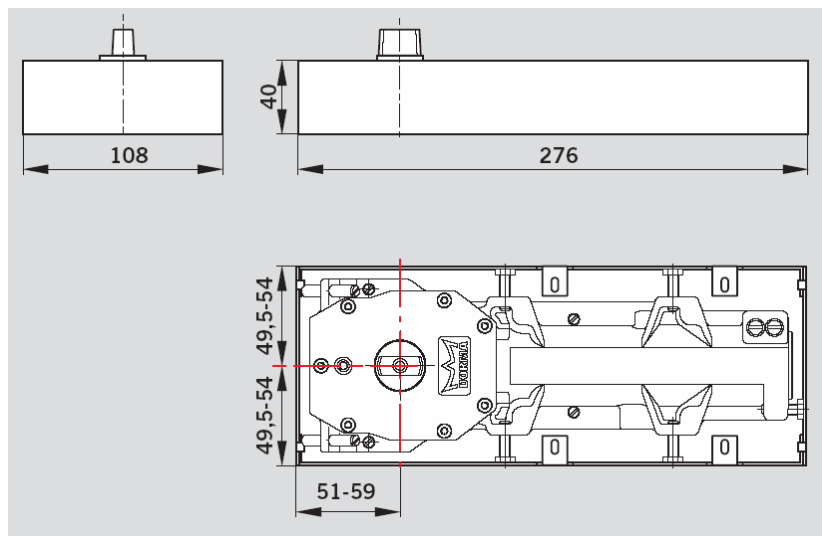
- доводчик (со шпинделем/без шпинделя);
- цементная коробка;
- монтажная схема;
- инструкция по эксплуатации.

Дополнительно к доводчику приобретается крышка (номер для заказа: 46700086 – нержавеющая сталь, 46700186 – матовая латунь) и, в зависимости от комплектации, шпиндель (**Рис. 2, 5, Табл. 4**).



**Рис. 2. Основные размеры сменного универсального шпинделя для напольных доводчиков DORMA.**

## Технические характеристики



**Рис. 3.** Габаритные размеры доводчика **DORMA BTS 65**.

**Табл. 2.** Технические характеристики доводчика **DORMA BTS 65**.

Технические данные	BTS 65	
	EN 3	EN 4
Усилие закрывания, нерегулируемое	EN 3	EN 4
Для стандартных дверей ≤950мм	●	
Для стандартных дверей ≤1100мм		●
Для противопожарных и дымозащитных дверей	●	●
Максимальный вес створки, кг	100	100
Максимальный угол открывания двери,	130°	130°
Скорость закрывания регулируется независимо в двух диапазонах 130° – 20° и 20° - 0°	●	●
Торможение открывания	-	-
Фиксация открытого положения 90°	○	○
Масса, кг.	4,0	4,0
Размеры в мм Д*Г*В, мм	276*108*40	276*108*40
Соответствует стандарту EN 1154	●	●
● ДА ○ ОПЦИЯ		

## Выбор усилия

Выбор усилия доводчика осуществляется согласно **Табл. 3.**

**Табл. 3.** Выбор усилия доводчика согласно Европейским Нормам.

Усилие доводчика в соответствии с Европейскими Нормами	Ширина двери, мм	Масса двери, кг
EN1	до 750	20
EN2	850	40
<b>EN3</b>	<b>950</b>	<b>60</b>
<b>EN4</b>	<b>1100</b>	<b>80</b>
EN5	1250	100
EN6	1400	120
EN7	1600	160

**Внимание!** В случае установки на двери высотой свыше 2500 мм или двери с петлями с повышенным трением, необходимо использовать доводчик с усилием на ступень выше.

## Порядок установки (пояснения к монтажной схеме)

1. Нанесите разметку на пол. При этом необходимо иметь ввиду, что на двери установленные внутри помещения доводчик должен быть установлен параллельно порогу (**Рис. 4**). На наружные двери, двери в холодном тамбуре напольный доводчик должен быть установлен перпендикулярно этому положению внутрь помещения.



**Рис. 4.** Установка напольного доводчика.

2. Сделайте в полу углубление согласно размерам цементной коробки.
3. Установите цементную коробку в углубление. Закрепите.

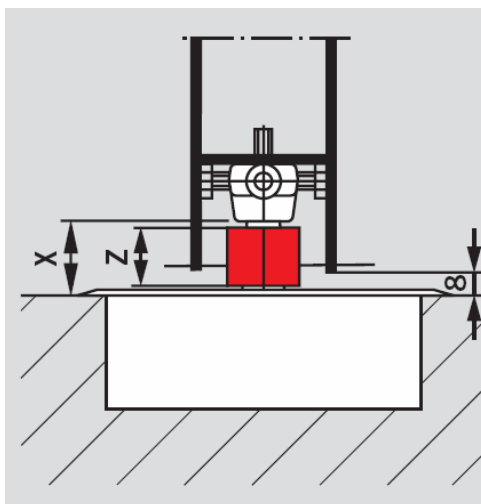
4. Если шпindel не установлен, снимите защитную пленку установите сначала грязезащитную прокладку, затем шпindel.

Высота шпинделя  $Z$  подбирается по формуле:

Удлинение шпинделя =  $X$  – зазор между полом и дверью (обычно 8 мм)

Высота шпинделя  $Z = \text{Удлинение} + 3 \text{ мм}$  (высота стандартного шпинделя)

Высота шпинделя  $Z = X - 8 \text{ мм} + 3 \text{ мм}$ . (Рис. 5, Табл. 4)

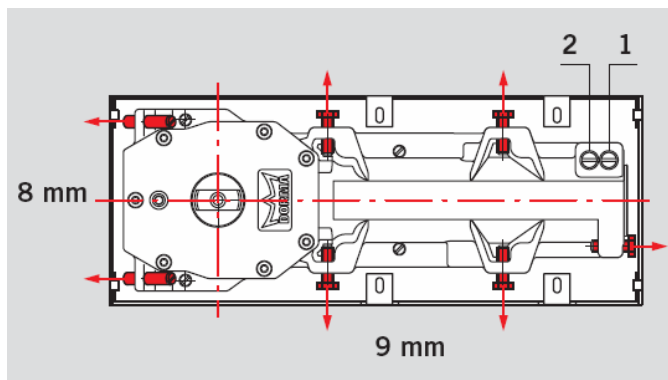


**Рис. 5.** Подбор высоты шпинделя.

5. Установите и закрепите винтом грязезащитную прокладку.
6. Установите тело доводчика в цементную коробку. При необходимости адаптируйте грязезащитную прокладку. Отрегулируйте положение тела доводчика внутри цементной коробки согласно монтажной схеме.

**Внимание!** Не устанавливайте тело доводчика в горячий асфальт - дождитесь остывания.

7. Зафиксируйте тело доводчика.
8. Если доводчик не оснащен функцией фиксации в открытом положении на  $90^\circ$ , то, для облегчения последующих операций, заверните до упора регулировочные клапаны 1 и 2. (Рис. 6).



**Рис. 6.** Расположение клапанов для регулировки скорости закрывания доводчика **DORMA BTS 65**.

9. С помощью вспомогательного инструмента поверните шпindel на 90° в сторону открывания двери.
10. Установите дверь.
11. Зафиксируйте верхний узел крепления.
12. Отпустите регулировочные клапаны 1 и 2 для того, чтобы дверь могла вернуться в закрытое положение. Если дверь была зафиксирована с помощью ФОП, освободите её.

**Внимание!** Во избежание разгерметизации и выхода из строя доводчика, не допускается извлечение клапанов.

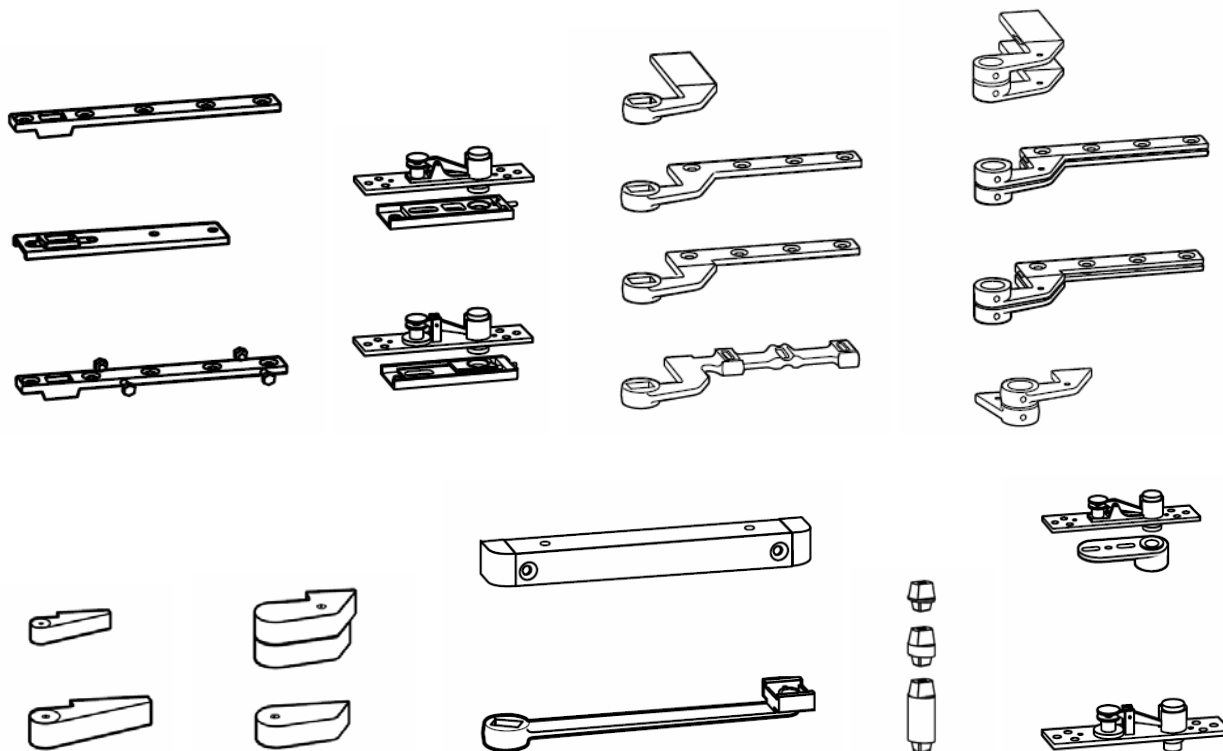
13. Отрегулируйте положение доводчика относительно пола. Ось вращения двери должна быть строго вертикальна. Зазор между полом и полотном двери должен равняться 8 мм при любом угле открывания.
14. Отрегулируйте скорость закрывания сначала в первом диапазоне (от максимума до 20°), а затем во втором диапазоне (от 20° до 0). Рекомендуемое время полного закрывания двери около 6 сек.
15. Установите крышку доводчика.
16. Зафиксируйте крышку доводчика винтами.

**Внимание!** Весной и осенью при прохождении среднесуточной температуры рубежа в +5°C требуется сезонная регулировка скорости закрывания доводчика.

**Внимание!** Не допускается самостоятельная разборка изделия.

## Аксессуары

Информацию об аксессуарах для всех напольных доводчиков DORMA можно найти в брошюре “BTS Accessories”.



**Рис. 7.** Разнообразие аксессуаров для напольных доводчиков **DORMA**.

**Табл. 4. Варианты исполнения сменного шпинделя напольных доводчиков DORMA**

Шпиндель, оцинкованный, для левых, правых и маятниковых дверей	Номер для заказа	Шпиндель, оцинкованный, со смещением 3°, для правых дверей RH (ISO 5)	Номер для заказа	Шпиндель, оцинкованный, со смещением 3°, для левых дверей LH (ISO 6)	Номер для заказа
стандартный	45200401	стандартный	45201418	стандартный	45205418
+ 5 мм	45200402	+ 5 мм	45201420	+ 5 мм	45205420
+ 7,5 мм	45200403	+ 10 мм	45201404	+ 10 мм	45205404
+ 10 мм	45200404	+ 15 мм	45201405	+ 15 мм	45205405
+ 12,5 мм	45200419	+ 20 мм	45201406	+ 20 мм	45205406
+ 15 мм	45200405	+ 25 мм	45201407	+ 25 мм	45205407
+ 20 мм	45200406	+ 30 мм	45201408	+ 30 мм	45205408
+ 25 мм	45200407				
+ 28 мм	45200414				
+ 30 мм	45200408				
+ 35 мм	45200409				
+ 40 мм	45200410				
+ 45 мм	45200411				
+ 50 мм	45200412				

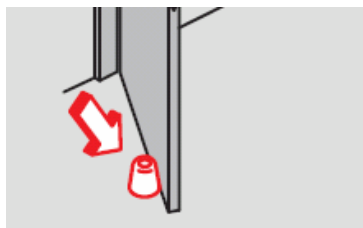
### Рекомендации по установке

1. В целях предотвращения коррозии, компания DORMA рекомендует заполнение полостей между доводчиком и цементной коробкой с помощью герметика **DORMA 2300 Sealing Compound** (номер для заказа 45090059) (**Рис. 8**).



**Рис. 8. Компоненты герметика DORMA 2300 Sealing Compound**

2. Для дверей, которые открываются на угол более 130°, необходима установка стопора для ограничения угла открывания двери, например, **OGRO TZ 502x** (**Рис. 9**).



**Рис. 9. Установка дверного стопора.**



## Гарантии изготовителя

1. Изготовитель гарантирует исправную работу изделия в течение 24 месяцев с даты изготовления. Дата изготовления указана в обозначенном месте на корпусе доводчика в виде четырехзначного числа. **(Рис. 10)** Первые две цифры обозначают год выпуска, две последние – через дробь – календарную неделю на которой оно изготовлено.



**Рис. 10.** Маркировка даты изготовления на корпусе доводчика **DORMA BTS 65.**

2. Гарантия не распространяется на изделия вышедшие из строя вследствие неправильной установки и/или эксплуатации, изделия имеющие механические повреждения и следы разборки.

**Производитель оставляет за собой право вносить изменение в конструкцию без уведомления.**